

INDIA CROSSING · Studio La Città

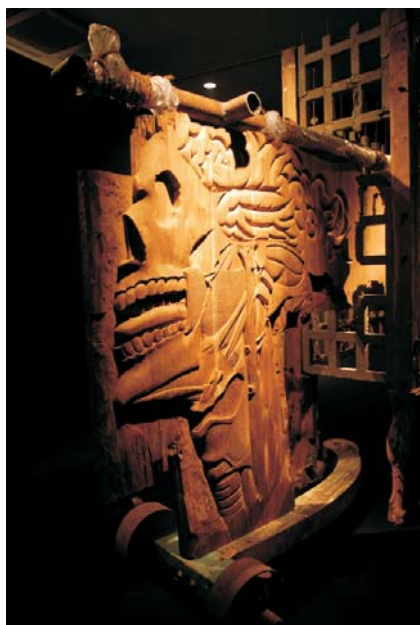


INAUGURAZIONE SABATO 16 FEBBRAIO 2008 ALLE ORE 11,30
CATALOGO CON TESTI DI MARCO MENEGUZZO E SHAHEEN MERALI
MOSTRA N. 250 IN COLLABORAZIONE CON BODHI ART, MUMBAI

Con quale atteggiamento ci si pone di fronte a una cultura artistica praticamente sconosciuta sino a pochi anni fa? La passione per l'India come del resto quella per la Cina deriva dal senso di novità che promana da questi Paesi, dai loro artisti e dalla loro arte. Ci si trova ad essere quasi degli esploratori, dei pionieri, e in questo modo si



SHILPA GUPTA - *Don't worry you too will be a star* - 2007 - metallo verniciato e filo di luci - dimensioni variabili



RIYAS KOMU - *Oils Well, Let's play* (dettaglio) 2007
Legno, ferro, tela - 266.7 x 383.5 x 89 cm.

ritrova il desiderio, l'entusiasmo della scoperta. E' con questi sentimenti e queste sensazioni che lo Studio la Città ha selezionato sei artisti da presentare nei nuovi spazi della galleria: Hema Upadhyay, Ashim Purkayastha, Nataraj Sharma, Riyas Komu, Shilpa Gupta, Valsan Koorma Kolleri, alcuni hanno già una rinomanza internazionale, avendo partecipato a fiere e mostre importanti, ed essendo il loro lavoro condiviso da grandi gallerie, ma con questa mostra, accuratamente bilanciata tra le presenze indiane nel sistema



VALSAN KOORMA KOLLERI - *Andal1* - 2007
Laterite ed acciaio specchiante - 104 x 188 x 129.5 cm.

globale dell'arte, lo Studio la Città intende ribadire il proprio gusto, la propria predilezione per un'arte sospesa e rarefatta, metaforica e intelligente, pur provenendo da una società in cui

ASHIM PURKAYASTHA - *Wings with black watermarks* - 2007
acrilico su tela - 228.6 x 317.5 cm.



il peso della tradizione, le contraddizioni sociali, la spinta verso il futuro, sembrano mescolarsi in maniera caotica e difficilmente comprensibile ad un occhio "occidentale".

HEMA UPADHYAY
Senza titolo
(dettaglio) - 2008
183 x 244 x 122 cm.

