

Anche quest'anno Studio la Città partecipa al consueto appuntamento con **ARTVERONA 2009**.

Novità di questa edizione sarà la concomitanza con "Abitare il Tempo", fiera del design e dell'arredamento, che in quest'edizione dialogherà con l'arte contemporanea all'interno dei quartieri di Veronafiere.

Tra le altre, saranno presentate nel nostro stand le opere di:



Shaun Gladwell - *In a Station of the Metro*, 2006 - DVD - Ed. 3/3

Brian Alfred, Gabriele Basilico, Vincenzo Castella, Lynn Davis, Lucio Fontana, Herbert Hamak, Jacob Hashimoto, Izima Kaoru, David Lindberg, Hiroyuki Masuyama, Fausto Melotti, Giulio Paolini, Balaji Ponna, Jonathan Seliger, Ettore Spalletti, Mikhael Subotzky, Timothy Tompkins, Hema Upadhyay.



Giulio Paolini - *L'Arte e lo Spazio*, 1983
31 x 25,5 x 36 cm

Quest'anno, per la prima volta dall'apertura della fiera, Studio la Città collaborerà con la galleria ARTERICAMBI di Verona, dedicando un ampio spazio a video proiezioni d'artista.

Durante tutta la manifestazione si susseguiranno all'interno di "Videoràma", uno stand creato ad hoc per l'occasione, lavori selezionati tra il repertorio di opere video delle due gallerie.

Jonathan Seliger - *Hansom*, 2008 - Bronzo,
91,5x61x22,9 cm



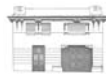
Brian Alfred - *Majic Window*, 2009 - video animazione digitale su DVD

Studio la Città sarà inoltre presente all'interno della rassegna "Visione Video", a cura di Maria Rosa Sossai, con l'opera *Majic Window* dell'artista americano **Brian Alfred**.

Jacob Hashimoto - 2008
Untitled (dettaglio), bambù, carta, dacron, acrilico
148 x 117 x 20 cm



**CI POTRETE TROVARE IN FIERA AL
PADIGLIONE 10 STAND A3-B2 DAL
17 AL 21 SETTEMBRE 2009.
PER ULTERIORI INFORMAZIONI
POTRETE CONTATTARCI AL NUMERO
TELEFONICO +39.349.3677.002
OPPURE AL +39.335.212.356**



Studio la Città invita il pubblico di ArtVerona e Abitare il Tempo a visitare i propri spazi espositivi, progettati dall'Architetto Flavio Albanese, durante le giornate di fiera.

Per fissare un appuntamento telefonare al:
+39 349 798 2603